



チューリップ富山駅前薬局

富山駅前薬局とは

富山駅前に立地しバスや電車で利用される方が多く、またサラリーマンも昼休み等で利用していただける方が多くいらっしゃいます。

薬の富山ならではの和漢診療に対する刻み調剤もやっています。

待ち時間は富山駅前で時間調節！



面分業とは？

門前薬局で処方薬を受けることを「点」分業とすれば、患者様がどこの医療機関を受診しても自宅から近い調剤薬局や生活圏で便利な薬局に処方せんを持って行き、調剤してもらうことが「面分業」です。



門前医療機関（漢方専門内科医）の他に富山駅周辺その他内科・眼科・整形外科などからの処方箋や富山大学附属病院様・富山県立中央病院様・富山市民病院様・富山赤十字病院様などの処方箋も応需しています。

集中率は50%
面で受けているといえます。

面で受ける大変さって？



様々な処方箋が持ち込まれるため、薬の調達が大変です。すぐに服用しなければならない薬や郵送での対応でも良い場合、土日など薬の仕入れが厳しい時など、判断が難しいときもあります。

出張で薬を忘れた！などのケースもありました。

富山駅前薬局の特色

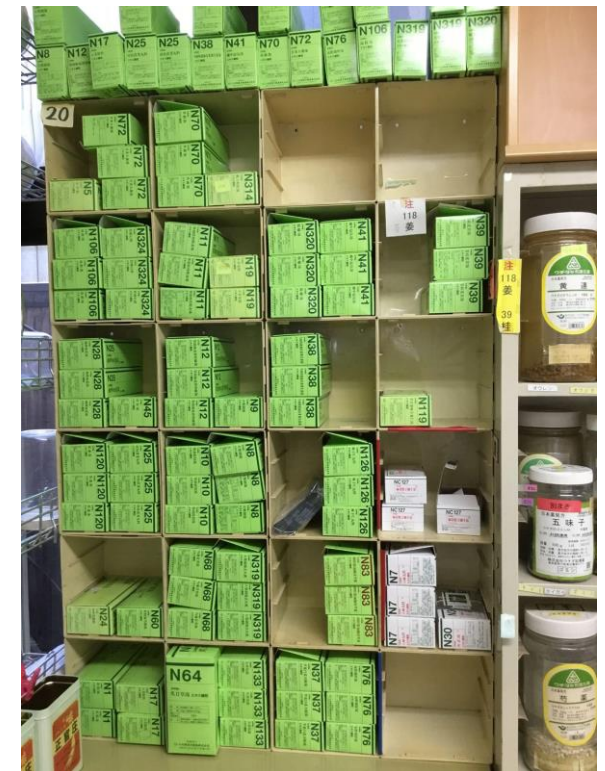
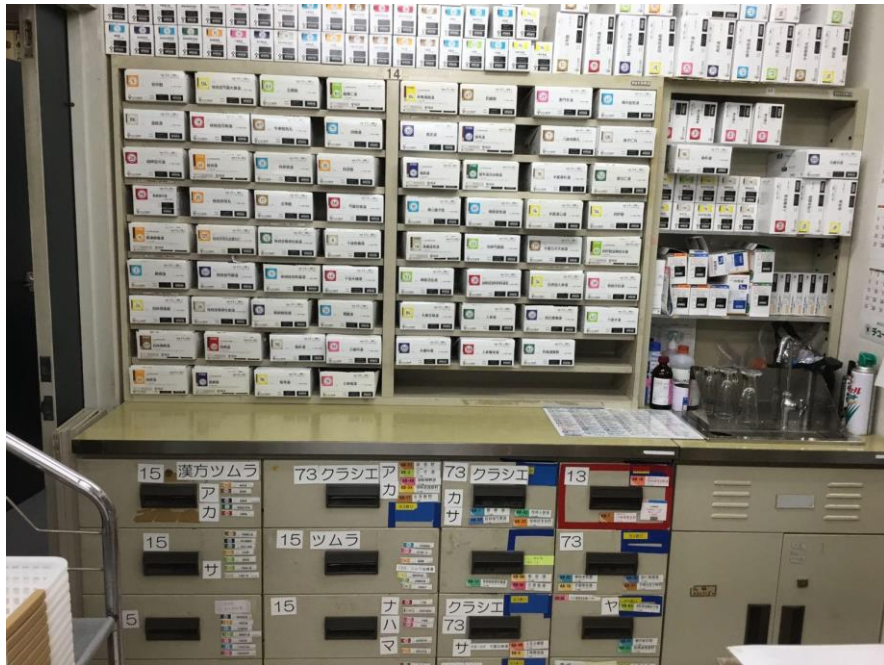
県外から和漢診療を受診される方も多く、
北陸新幹線に通っている患者様も
いらっしやいます。



刻み調剤に対応するため
生薬をたくさん在庫してあります。
生薬 75品目

たくさんの漢方薬を取り揃えています！

ツムラ・クラシエ（分2・分3タイプ・錠剤タイプ）
コタロー





薬剤師 2 名
スタッフ 2 名で
勤務しています。

お昼休みは富山駅前で
ショッピングも可能。
図書館もあります。

在宅業務は、カーシェアを
利用しています。
色々な車に乗れますよ！

興味がある方は見学を受け付けています。お電話お待ちしております！